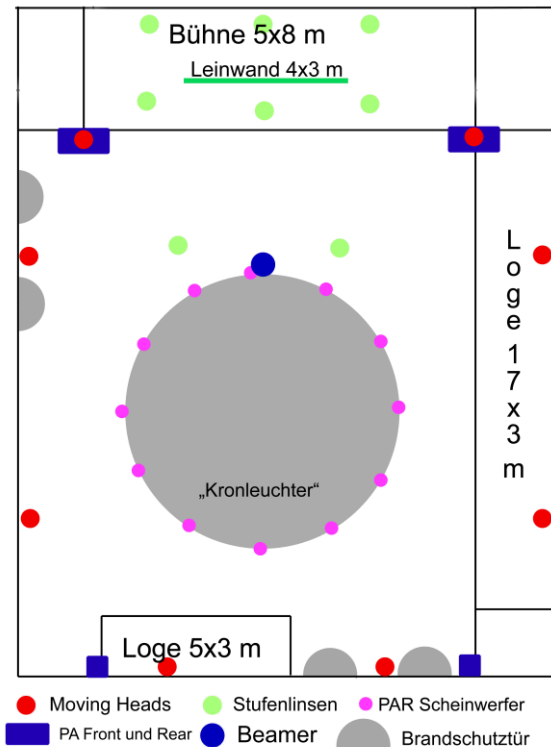


Technical Rider Sternensaal PARKS



Bühne:

Die Bühne ist ca. 50cm erhöht mit Vorhängen (vorne roter Samt), hinten schwarzer Samt abgrenzbar. Es sind keine permanenten Markierungen aufzubringen. Nichts darf ohne Rücksprache am Bühnenboden befestigt werden.

Der Bühnenhimmel besteht aus 3 horizontal angeordneten Stahlträgern. An Zweien sind jeweils drei Stufenlinsen mit je 650 Watt befestigt. Auch hier dürfen ohne ausdrückliche Genehmigung keine Lasten aufgehängt werden. Bühnenseitig Rechts sind Eingänge und Anschlüsse für HDMI, 2x XLR Ton, DMX, CAT und Starkstrom (16A u. 32A). Schuko Steckdosen sind rings um die Bühne verteilt mit separaten Sicherungen.

PA:

Unsere Hausanlage besteht aus zwei A&O Audio P3 Tops (15" 6" 1", bühnenseitig), zwei A&O P3B Bässen (2x15") bühnenseitig, zwei Nearfills A&O P12 (bühnenseitig) und zwei Rear Lautsprechern A&O P12.

Endstufen werden Ram Audio RX3000, RX2000 und RX1500 verwendet.

Die Anlage im Sternensaal ist über zwei Allen & Heath IDR4 mit dem restlichem PA System gekoppelt. Übertragungen in den Saal oder aus dem Saal sind von jeder und an jede andere Hausanlage (Lange Bar - Gartensaal - Terrasse) möglich.

Licht:

Im Sternensaal sind diverse Lichtsysteme kombiniert. Auf der Bühne befinden sich sechs dimmbare Stufenlinsen mit je 650W und sechs Movingheads Showtec Indigo 4600. Als Frontbeleuchtung dienen zwei Arri 650 Plus. An der Bühnenfront hängen zwei Movingheads Showtec 5500 Indigo. Im Saal verteilt (Siehe Plan) sechs Prolights Ruby und elf Stairville LED PAR 56. Gesteuert wird das Lichtsystem über ein auf der Bühne befindliches Touch Screen, das am DJ- Pult fest montiert ist. Weißlicht, Grundstimmung und Movinghead Fahrten sind darauf vorprogrammiert.

Der „Kronleuchter“ besteht aus über eine Matrix Oberfläche frei programmierbarer LED Stripes. Standardprogramme sind voreingestellt und dimmbar.

Ringsherum sind 12 PAR Scheinwerfer angeordnet. (Dimmbar, Siehe Plan)

Gesteuert wird das Lichtsystem über ein auf der Bühne befindliches Display (Encure, i.d.R am DJ Pult montiert) Movinghead Fahrten sind darauf vorprogrammiert.

Beamer:

Am Kronleuchter ist ein EIKI Projektor LC-WUL100 mit 5000 Ansi-Lumen montiert. Er ist auf eine Leinwand an der Bühne (4x3 m, elektrisch bedienbar) ausgerichtet. Der Beamer ist über ein HDMI Anschluss von der Bühne aus steuerbar.